



ФЕДЕРАЛЬНАЯ СЛУЖБА  
ГОСУДАРСТВЕННОЙ СТАТИСТИКИ

# Оперативные демографические показатели Новгородской области



за январь - ноябрь 2022 года



ФЕДЕРАЛЬНАЯ СЛУЖБА  
ГОСУДАРСТВЕННОЙ СТАТИСТИКИ

# Оперативные демографические показатели

Новгородской области

за январь - ноябрь 2022 года

- 01 ЕСТЕСТВЕННОЕ ДВИЖЕНИЕ НАСЕЛЕНИЯ
- 02 РОЖДАЕМОСТЬ
- 03 СМЕРТНОСТЬ
- 04 БРАКИ
- 05 РАЗВОДЫ





# ЕСТЕСТВЕННОЕ ДВИЖЕНИЕ НАСЕЛЕНИЯ

ЧЕЛОВЕК



## 2022 ГОД

январь - ноябрь

### -5 088

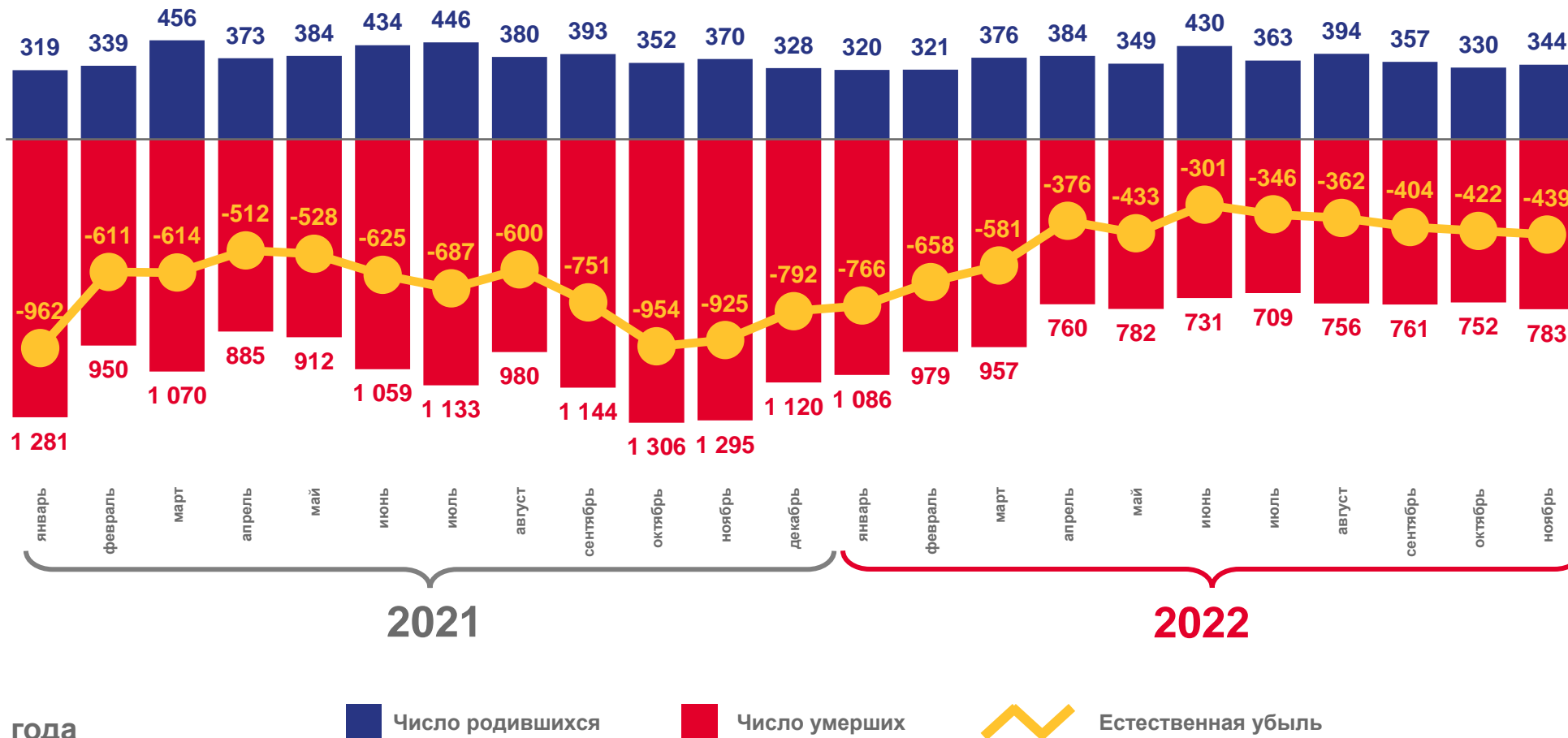
Естественная убыль

### -9.6‰

В расчете на 1000 человек

### -33.3%

Изменение к январю - ноябрю 2021 года

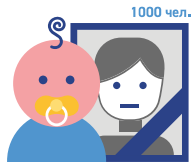


■ Число родившихся

■ Число умерших

— Естественная убыль





# КОЭФФИЦИЕНТ ЕСТЕСТВЕННОЙ УБЫЛИ НАСЕЛЕНИЯ

НА 1000 ЧЕЛОВЕК НАСЕЛЕНИЯ



## Муниципальные образования с наибольшими и наименьшими значениями показателя



**5** муниципальных образований

значение показателя **меньше**, чем по области



**17** муниципальных образований

значение показателя **больше**, чем по области





# ЧИСЛО ЗАРЕГИСТРИРОВАННЫХ РОДИВШИХСЯ

ЧЕЛОВЕК



2022 ГОД

январь - ноябрь

3 968

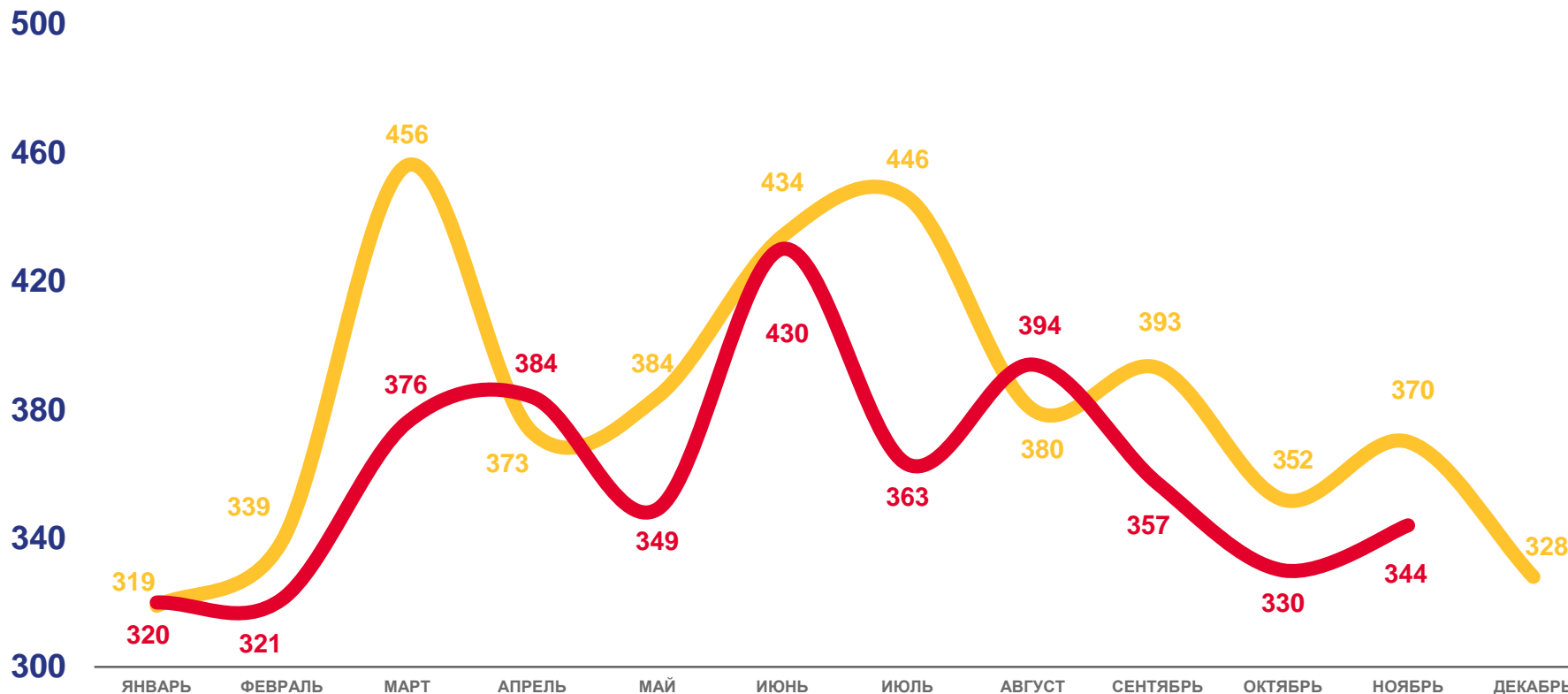
Все население

3 059

Городское население

-6.5%

Изменение  
к январю - ноябрю 2021 года



2021

2022







1000 чел.

# КОЭФФИЦИЕНТ РОЖДАЕМОСТИ

НА 1000 ЧЕЛОВЕК НАСЕЛЕНИЯ

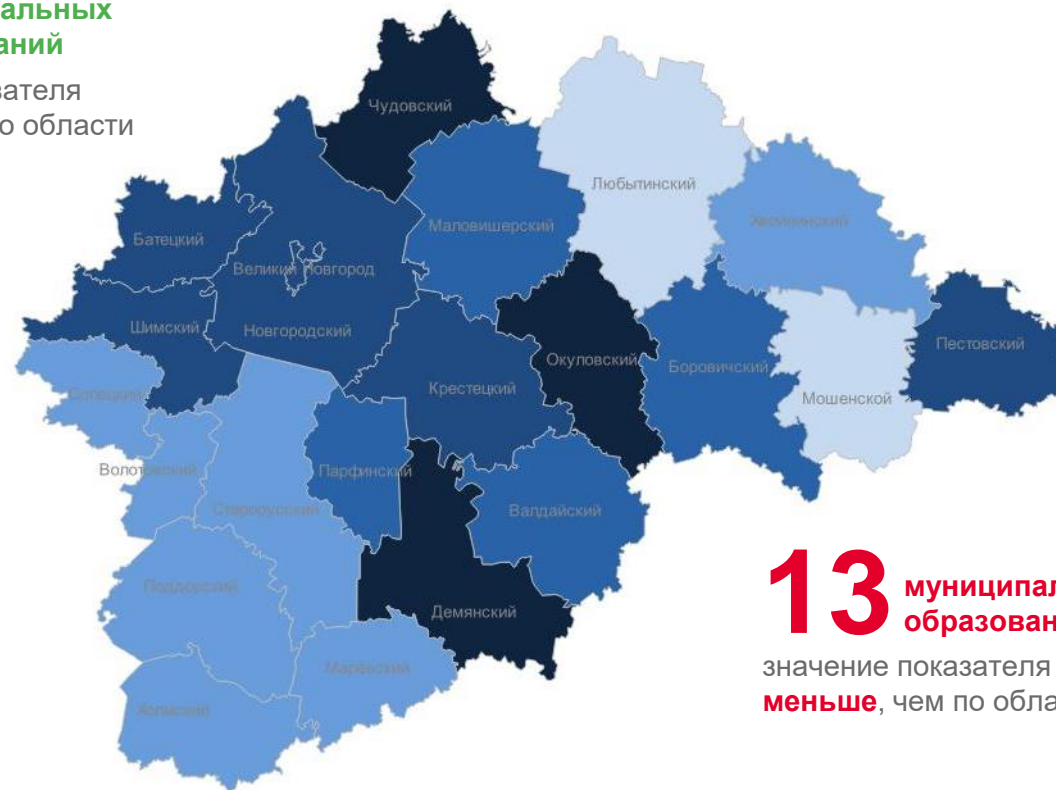


## Муниципальные образования с наибольшими и наименьшими значениями показателя



**9** муниципальных образований

значение показателя **больше**, чем по области



**13** муниципальных образований

значение показателя **меньше**, чем по области





# ЧИСЛО ЗАРЕГИСТРИРОВАННЫХ УМЕРШИХ

ЧЕЛОВЕК



## 2022 ГОД

январь - ноябрь

# 9 056

Все население

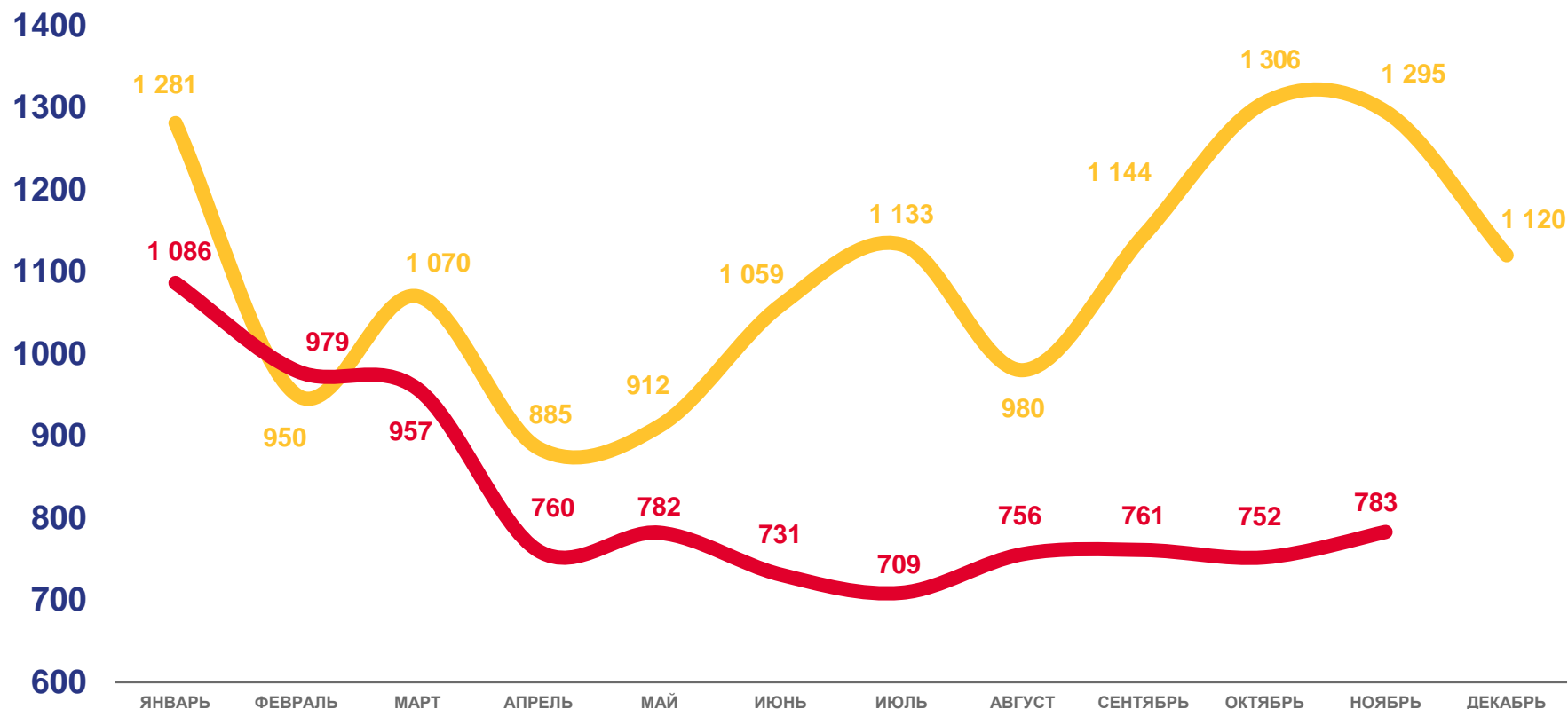
# 6 395

Городское население

# -24.6%

Изменение

к январю - ноябрю 2021 года



2021

2022



1000 чел.

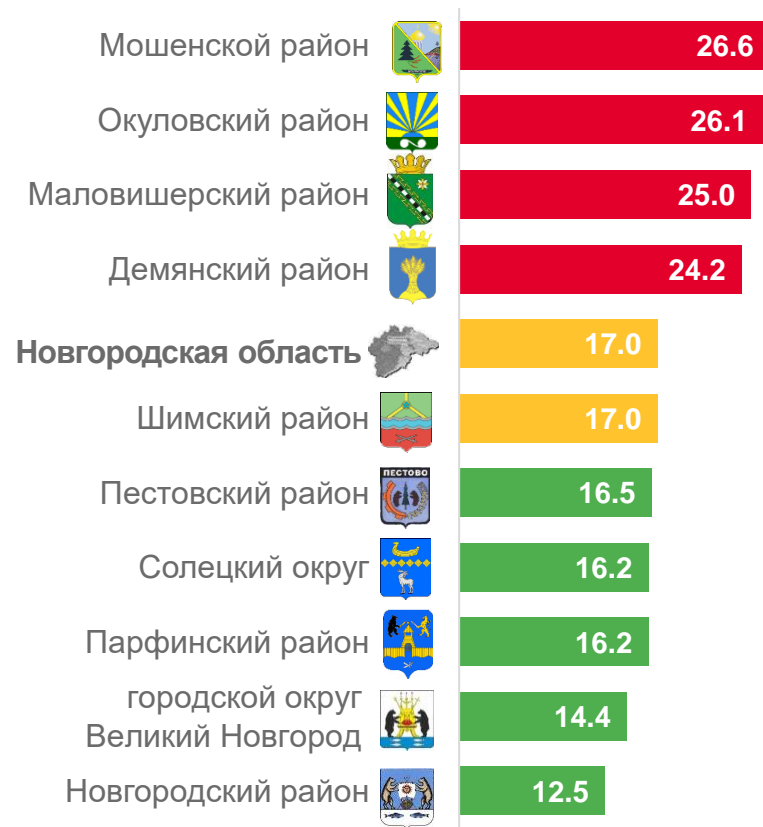


# КОЭФФИЦИЕНТ СМЕРТНОСТИ

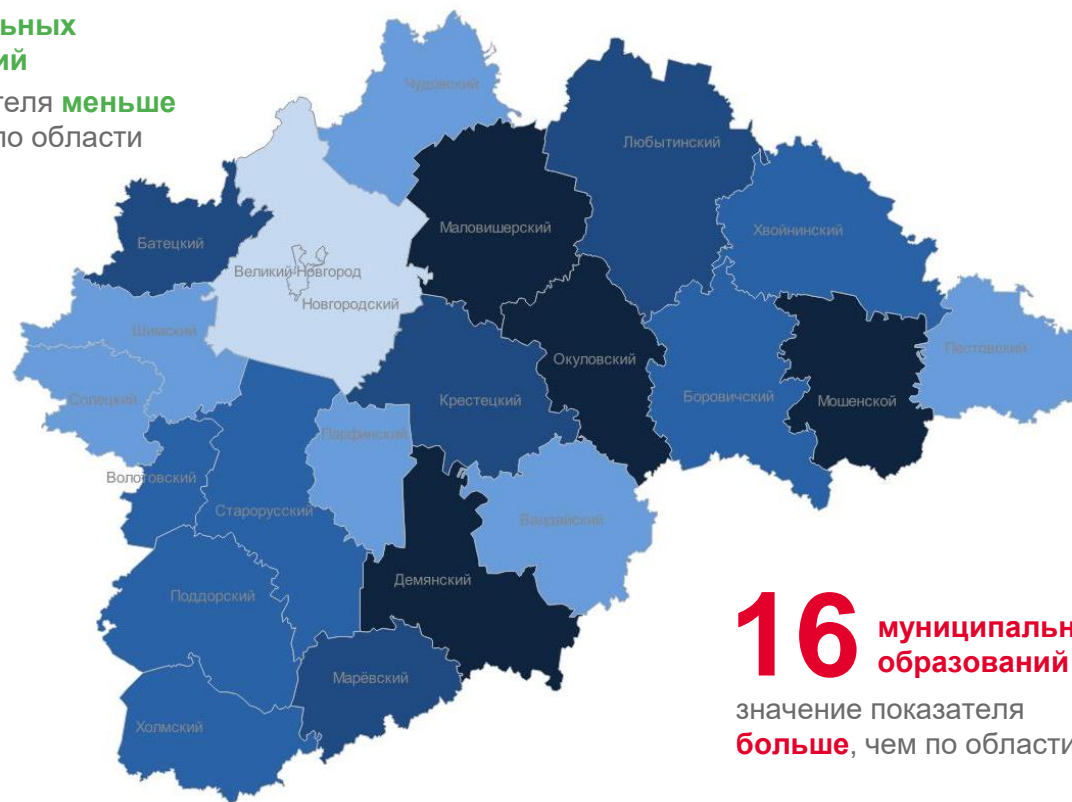
НА 1000 ЧЕЛОВЕК НАСЕЛЕНИЯ



## Муниципальные образования с наибольшими и наименьшими значениями показателя



**6** муниципальных образований  
значение показателя **меньше**  
или **равно**, чем по области



**16** муниципальных образований  
значение показателя **больше**, чем по области

● от 12.5 до 14.5  
 ● от 14.5 до 18.3  
 ● от 18.3 до 22.4  
 ● от 22.4 до 24.2  
 ● от 24.2 до 26.7







# ЧИСЛО ЗАРЕГИСТРИРОВАННЫХ БРАКОВ

ЕДИНИЦ



## 2022 ГОД

январь - ноябрь

# 3 931

Все население

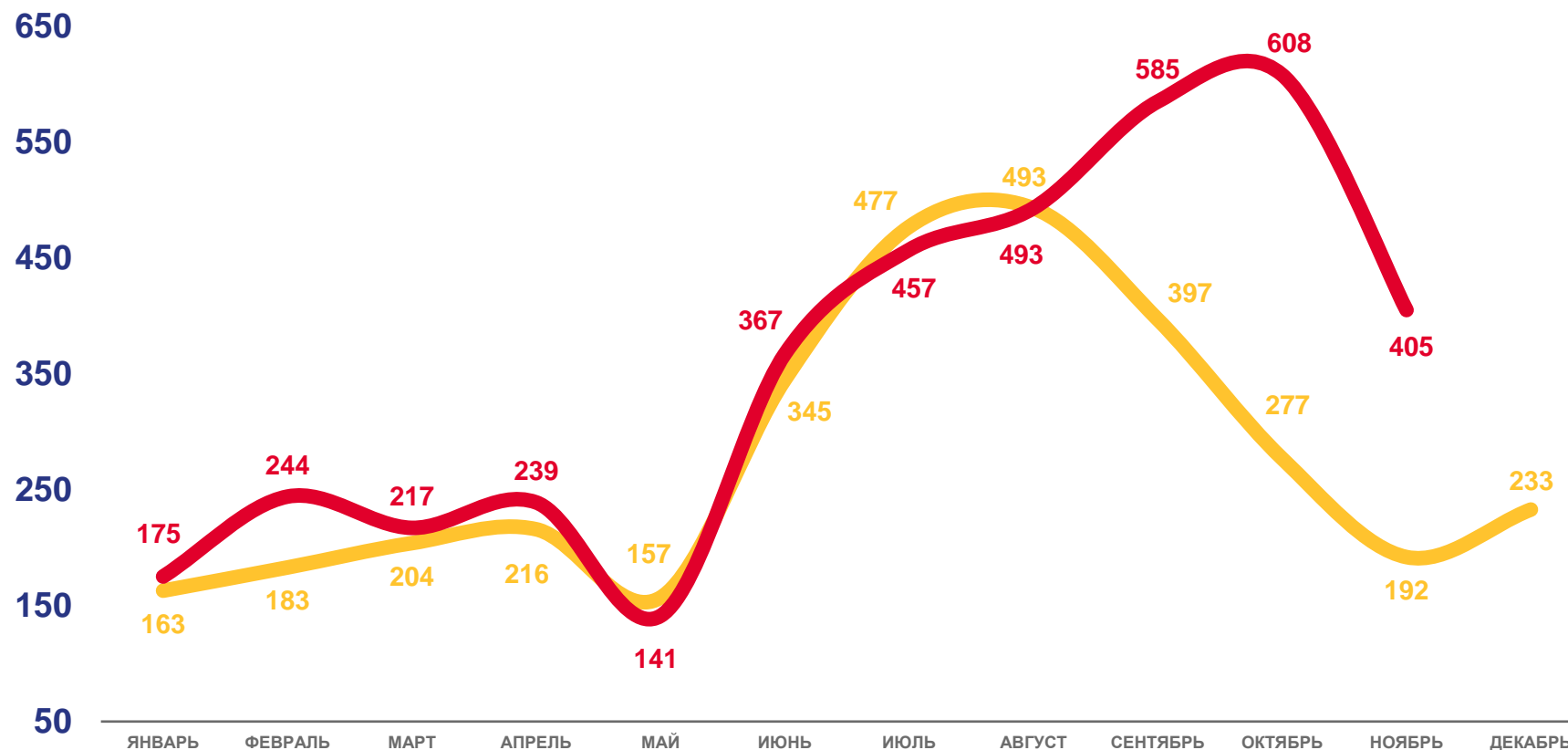
# 3 098

Городское население

# 26.6%

Изменение

к январю - ноябрю 2021 года



2021

2022





# КОЭФФИЦИЕНТ БРАЧНОСТИ

НА 1000 ЧЕЛОВЕК НАСЕЛЕНИЯ

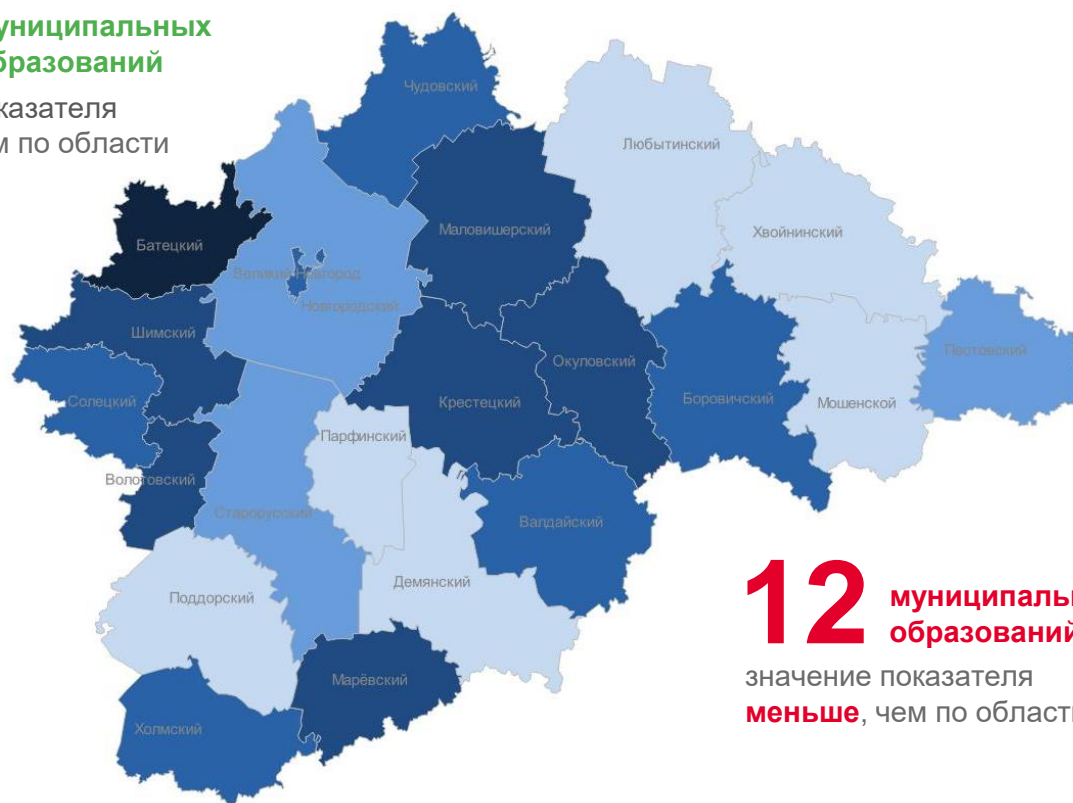


## Муниципальные образования с наибольшими и наименьшими значениями показателя



**10** муниципальных образований

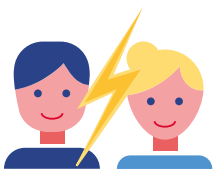
значение показателя **больше**, чем по области



**12** муниципальных образований

значение показателя **меньше**, чем по области





# ЧИСЛО ЗАРЕГИСТРИРОВАННЫХ РАЗВОДОВ

ЕДИНИЦ



## 2022 ГОД

январь - ноябрь

# 2 683

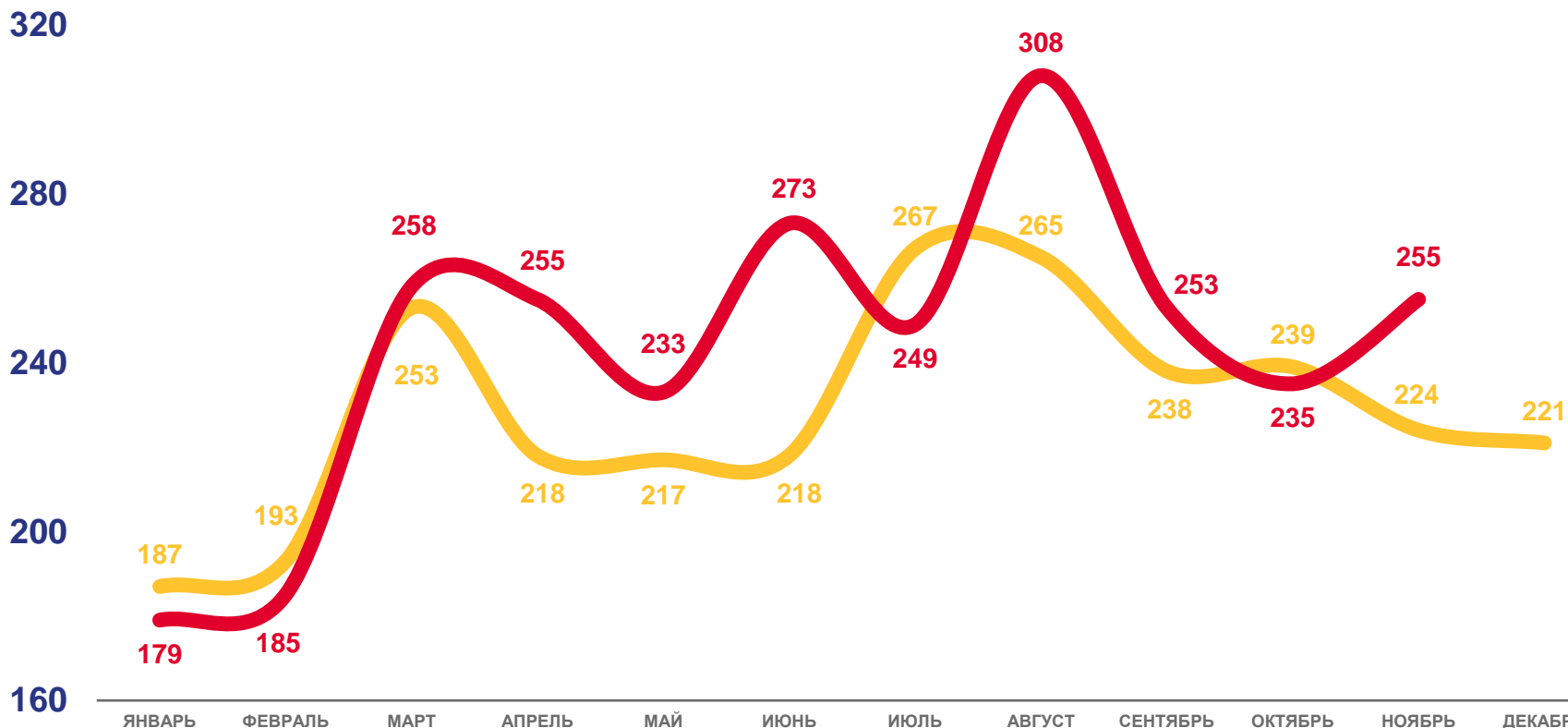
Все население

# 1 992

Городское население

# 6.5%

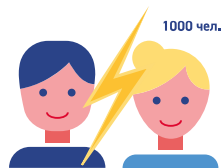
Изменение  
к январю - ноябрю 2021 года



2021

2022

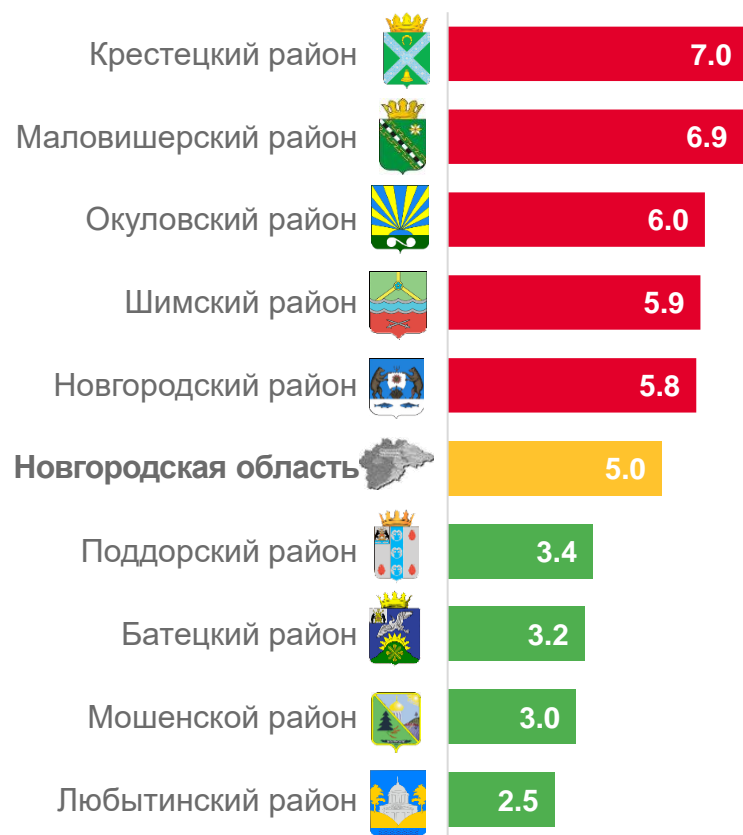




# КОЭФФИЦИЕНТ РАЗВОДИМОСТИ НА 1000 ЧЕЛОВЕК НАСЕЛЕНИЯ



## Муниципальные образования с наибольшими и наименьшими значениями показателя



**12** муниципальных образований

значение показателя **меньше**, чем по области



**10** муниципальных образований

значение показателя **больше**, чем по области

